

Liebe Schüler der Klasse BVJ20C,

04.01.2021

Ein neues Jahr hat begonnen und so möchte auch ich Ihnen viel Freude, Glück und Erfolg wünschen - insbesondere jetzt während der häuslichen Lernzeit! Vielleicht haben wir Glück und wir sehen uns schon bald in der Schule wieder.

Zuletzt haben Sie die Längenberechnung und das Bearbeiten von Textaufgaben zu Hause geübt. Ich werde alles mit Ihnen im Unterricht noch auswerten, doch im Moment haben wir dafür keine Möglichkeit. Ich bitte Sie daher, mit den folgenden Aufgaben weiter zu üben. Ihre Ergebnisse schicken Sie mir dann per E-Mail zu oder geben Sie in der Schule ab.

Herzliche Grüße und viel Erfolg,

Ihre Frau Mothes

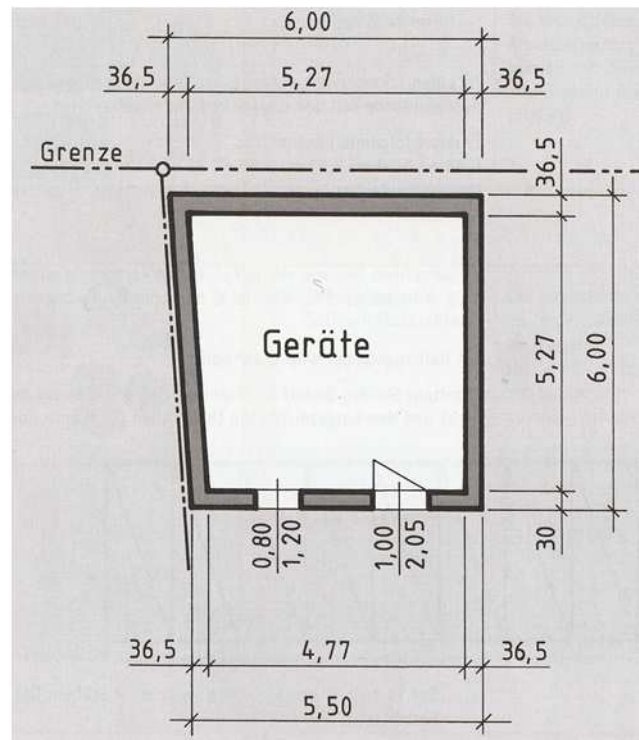
Aufgaben

- 1. Nehmen Sie ein neues Blatt kariertes Papier. Schreiben Sie darauf die Überschrift Textaufgaben zur Längenberechnung und Ihren Namen.**
- 2. Berechnen Sie auf dem vorbereiteten Blatt die Aufgaben der folgenden Seiten. Schreiben Sie alle Rechenwege auf!**
- 3. Geben Sie Ihr Arbeitsergebnis bis **Freitag, 8. Januar 2021** ab!**
Es gibt dafür zwei Möglichkeiten:
 - **Fotografieren Sie Ihr Arbeitsergebnis gut erkennbar mit dem Handy ab. Schicken Sie das Foto an mothes@bsz-bau-und-technik.de**
 - **oder stecken Sie Ihr Blatt in einen an mich adressierten Briefumschlag in den Briefkasten der Schule.**

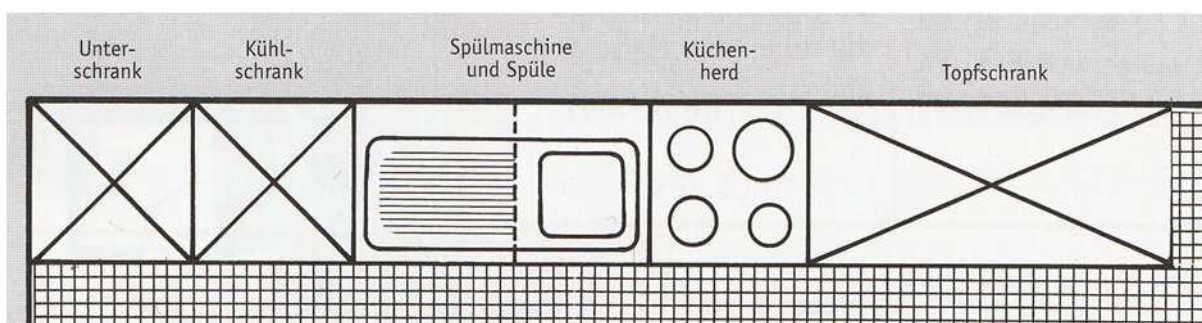
Ihr Arbeitsergebnis wird bewertet!

1. Vor Ihnen liegt die Grundrisszeichnung eines Geräteraumes, der gebaut werden soll. Dafür müssen alle Maße abgelesen und umgerechnet werden.

- a) Schreiben Sie alle Maße aus der Zeichnung heraus und schreiben Sie die richtige Maßeinheit dazu! (z.B. 6,00 m, 36,5 cm...)
- b) Wandeln Sie alle Maße in dm, cm und mm um!



2. Bei der Anschaffung von Küchenmöbeln muss vorher überprüft werden, ob der Platz für alle Möbel ausreicht.



Eine Küchenwand hat eine Länge von 4,52 m.

Die Möbel haben folgende Breiten: Unterschrank 60 cm, Kühlschrank 60 cm, Spülmaschine mit Spüle 1,10 m, Küchenherd 0,60 m Topfschrank 135,5 cm.

Reicht der Platz für die Küchenmöbel aus? Wie lautet die Differenz?

3. Ein Elektriker rechnet am Abend das verbrauchte Kabel ab. Er hat sich folgende verbrauchte Mengen notiert:
 6,52 m; 3,08 m; 63 cm; 22 cm; 4,08 m; 1,75 m; 28 cm; 7,05 m; 3,45 m; 77 cm;
 89 cm; 10,25 m; 3,36 m; 45 cm; 2,00 m; 68 cm und 3,50 m.

- a) Wie viel m Kabel verbrauchte er an diesem Tag?
- b) Wie teuer ist das eingebaute Kabel für den Kunden, wenn dieser 1,08 € für einen Meter bezahlen muss?

4. In einem Zimmer mit vielen Ecken sind Fußbodenleisten angebracht worden. Der Auszubildende soll den Gesamtverbrauch ausrechnen.

Er misst folgende Längen aus:

5,68 m; 5,68 m; 3,57 m; 1,25 m; 32 cm; 126 cm und 37 cm.

Da der Kunde den Verschnitt mitbezahlen muss, misst er außerdem noch folgende Abfallstücke:

57 cm; 49 cm; 56 cm und 0,45 m.

- a) Berechnen Sie, wie viel m Fußleisten verbraucht wurden.
 b) 1 m kostet 2,45 €. Wie viel € muss der Kunde bezahlen?

5. Berechnen Sie für den dargestellten Grundriss die fehlenden Maße a, b und c.

